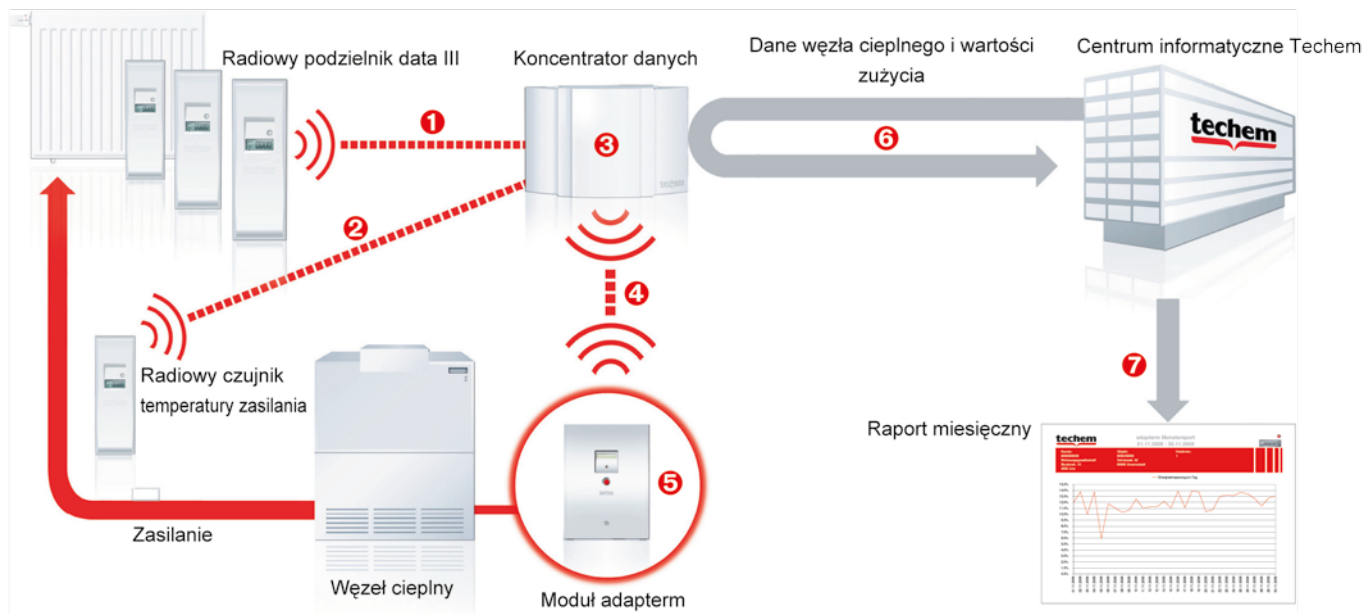


Sposób funkcjonowania i deaktywacji adapterm



Inteligentny system adapterm umożliwia oszczędzanie energii we wszystkich budynkach średnio o 10%

Sposób funkcjonowania systemu adapterm

- 1 Radiowy podzielnik data III przesyła informacje o zużyciu i aktualnej temperaturze grzejnika do koncentratora danych.
- 2 Radiowy czujnik temperatury zasilania przesyła informacje o temperaturze zasilania do koncentratora danych.
- 3 Na podstawie zmierzonej na grzejniku temperatury jak również temperatury na zasilaniu ustalane jest w koncentratorze danych zapotrzebowanie na ciepło w obiegu grzewczym. Miarodajne są jedynie grzejniki zaopatrywane w ciepło. Grzejniki z zakręconymi zaworami termostatycznymi przyczyniają się do zmniejszenia temperatury zasilania. Przy zbyt dużym zapotrzebowaniu na ciepło koncentrator danych oblicza nowe zapotrzebowanie poprzez obniżenie temperatury na zasilaniu (max. 6 K). Mimo obniżenia temperatury zasilania komfort cieplny pozostaje na niezmiennym poziomie. Ponieważ adapterm reaguje tylko, gdy budynek zasilany jest zbyt intensywnie, możliwe jest jedynie obniżenie temperatury zasilania, a nie jej podwyższenie powyżej zaprogramowanej dla budynku krzywej grzewczej.

- 4 Koncentrator danych przesyła do modułu adapterm wartość korygującą dla obniżenia temperatury zasilania.
- 5 Moduł adapterm powoduje, że regulator węzła ciepłego stopniowo obniża temperaturę zasilania do poziomu aktualnego zapotrzebowania na ciepło budynku, względnie do poziomu max. obniżki (6K).
- 6 Centrum informatyczne zbiera drogą radiową dane o zużyciu z koncentratora danych jak również dane o temperaturze zewnętrznej, obniżce temperatury zasilania i stanie węzła ciepłego. Na podstawie tych informacji Techem nadzoruje zdalnie system adapterm.
- 7 Zebrane w ten sposób informacje służą do tworzenia miesięcznych raportów, informujących klienta o jego oszczędności oraz obniżaniu temperatury zasilania.

Deaktywacja funkcji adapterm

W przypadku zakłóceń lub przypuszczeń klienta o niewystarczającym zaopatrzeniu jego budynku w ciepło, istnieje możliwość wyłączenia funkcji kontrolnej urządzenia. Należy w tym celu nacisnąć czerwony przycisk w module adapterm do momentu zaświecenia się dwukrotnie wyświetlacza i przejścia z funkcji **Aktywny** do **Standby**.

Nie przerywać zasilania modułu adapterm w prąd!

W przypadku deaktywacji adapterm zachowuje się neutralnie, tzn. węzeł ciepły funkcjonuje tak jakby modułu nie było.